



## ストロベリー・スリム 960ml

全く新しいタイプの液状ダイエット革命！

### あなたの食事時に合わせて 余分な脂肪吸収を制御します\*

エニーバ社のストロベリー・スリムは、あなたの日頃の食事に合わせながら、あなたに合った健康的な体重管理をサポートしてくれる天然サプリメントです。健康的な食事と運動を組み合わせることによって、体内に摂取した余分なカロリーや脂肪が、体内に吸収される前の段階で制御してくれるのが、このストロベリー・スリムなのです。天然で、かつ安全な食物性物質の助けによってストロベリー・スリムは脂肪の吸収をコントロールし、体に必要な栄養素のみを吸収させるという働きがあります。そして、吸収されない余分な脂肪は無理なく体外に排除されます。これは、脂肪やコレステロールの取り過ぎの心配なく健康な体を維持することができることを意味します。ストロベリー・スリムは、健康な体重維持のサポートするだけでなく、健康的なコレステロールのレベルも維持できるのです！†

### 『自分革命』への第一歩

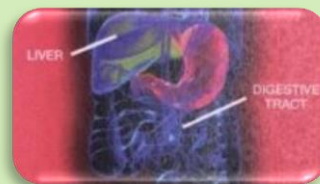
“私はストロベリー・スリムを1日2回の食事前に飲むようになり、たった2週間で体の変化に気づきました。お腹の脂肪が減ったのか今まで着ていた服が、少しずつダブダブになりました。この製品は味も美味しく、すごく簡単に私の理想体重に達することができました。本当にエニーバには感謝しています！”

— ミネソタ出身のスーA.さんより

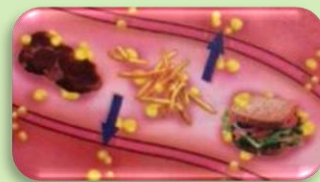
**用法／用量:** 食事する5～10分前に水120～240ミリットルと混ぜてお飲みください。使用前はよく振ってからお飲みください。最低1日30ミリットル(午前に1回15ミリットル、午後に1回15ミリットル)。最良の結果のためには: 1日60ミリットル(午前に1回30ミリットル、午後に1回30ミリットル)



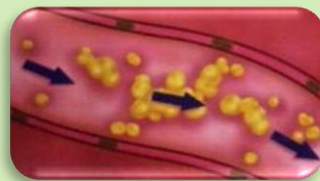
### ストロベリー・スリムの働き



① 消化器官系で安全に働くストロベリー・スリム



② 食事からの脂肪は消化器官で吸収されます



③ エニーバのストロベリー・スリムは食事からの脂肪の運搬吸収を自然に制御してくれます。この働きによって、本来必要とされる大切な栄養素は何の妨げもなく体内に吸収され、体内に吸収されなかった脂肪は安全に体外に排除されます。



**保管方法:** 開封後は冷蔵庫で保管してください。保管条件によっては、時間の経過とともに、本製品の有効性に影響を与える可能性があります。急激な加熱や、製品が凍結するような場所での保管はしないでください。

**相互作用:** 本製品はスタチンと呼ばれる薬物と組み合わせると安全に服用することができます。本製品はピリドキシンと呼ばれるビタミン B6 が含まれています。ピリドキシン栄養補助食品は、レボドパと呼ばれる治療薬と組み合わせると服用されるべきではありません。ピリドキシンはレボドパに対して抵抗作用があるため、レボドパを処方している患者の方には与えないでください。しかしながら、同時にレボドパとカルビドパの両方を摂取している患者の方にはピリドキシンの服用できる可能性があります。フェニトインと葉酸を同時摂取することによってフェニトインの効果を弱める可能性があります。このような作用があるため、定期的な処方薬をご使用の方は、本製品を服用される場合、医師や専門医療科へのご相談をお勧めします。

**注意事項:** 本製品の包装シールが破損していたり、シール自身がない場合は使用しないでください。本製品の成分に対してアレルギーをお持ちの方は使用しないでください。1日に30ミリリットル以上の服用はしないでください。一般的に栄養補助食品を利用する前には必ず医師、または専門医療科にご相談ください。現在、処方薬を受けている方、治療中の方、妊娠中の方、14歳未満の方は、本製品利用前にかかわらず医師、または専門医療科にご相談ください。開封後は蓋を固くしめ、お子様の手の届かない場所で保管してください。

**詳細:** 結果に関しては個人差があり、平均的な結果が現れない可能性があります。エニーバの栄養補助食品は必ずしも体重減量を約束するものではありません。栄養補助食品の利用や栄養補助食品に関連したプログラムを始める前には、医師または専門医療科にご相談ください。\*\*1回分に最低400ミリグラムの植物ステロールが含まれている栄養補助食品を、1日2回、食事と一緒に摂取することにより、1日総合摂取量の最低800ミリグラム摂取した場合、飽和脂肪とコレステロールの低い食事の一環でもあり、心臓病のリスクを減少させる可能性を高めることとなります。1日2回、エニーバのストロベリー・スリムを服用した場合、800ミリグラムの植物ステロールを摂取することとなります。

<b>Supplement Facts</b>		
Serving Size: 1 oz.		
Servings Per Container: 1		
	Amount Per 1 oz.	% Daily Value*
<b>Calories</b>	10	< 1%
<b>Total Carbohydrate</b>	2 g	< 1%
<b>Sugars</b>	1 g	†
<b>Fat</b>	0 g	0%
<b>Vitamin C</b>	6 mg	10%
<b>Vitamin B6</b>	12.5 mg	625%
<b>Folate</b>	500 mcg	125%
<b>Vitamin B12</b>	12 mcg	200%
<b>Proprietary Free Phytosterols</b>	800 mg	†

\* Percent Daily Values are based on a 2,000 calorie diet.  
† Daily Values (DV) not established.

**成分:** 精製水、砂糖(ビート、トウモロコシ)、植物油フィトステロール、天然風味、グアールガム、アスコルビン酸、ソルビックおよびベンゾイック酸(天然防腐剤)、ポリグリセロールエステル脂肪酸、アセロラ果実エキス、ピリドキシン塩酸塩、アラビアゴム、リンゴ酸、クエン酸、ステビア葉エキス、シアノコバラミン、葉酸

\*興奮剤、人工着色料、人口調味料は一切含まれておりません。



\*\*\*これらの文章は米国食品医薬品局によって評価されたものではありません。また、本製品は決して疾病の診断、治療、治癒、または予防の為に製造されたものではありません。